

# PUCEM SL

## Verpakking:

4 componenten

Component A: 2,5 kg Hars

Component B: 2,7 kg Verharder

Component C: 4,5 kg Filler

Component D: 0,3 kg Pigmentpasta

Set totaal: 20 kg

## Eigenschappen:

- Hoge chemische weerstand
- Buigsterkte > 18 N/mm<sup>2</sup>
- Druksterkte > 50 N/mm<sup>2</sup>
- Temperatuurbestendig
- Slijtvastheid

## Uitleg:

PUCEM SL is een aromatische viercomponenten, oplosmiddelvrije, gepigmenteerde vloerafwerking op basis van een polyurethaancement. PUCEM SL staat bekend om zijn grote chemische bestendigheid en mechanische sterkte en is een robuuste, slijtvaste vloer met een lange levensduur met een gladde afwerking.

Een Eurostep PUCEM SL vloer is vloeistofdicht, waardoor het de ideale vloerafwerking is voor de voedings-, chemische en farmaceutische industrie. Het blinkt uit in chemische bestendigheid tegen vele soorten zuren, logen, zouten en oplosmiddelen, maar ook tegen minerale oliën, kerosine, benzine, diesel en remvloeistof.

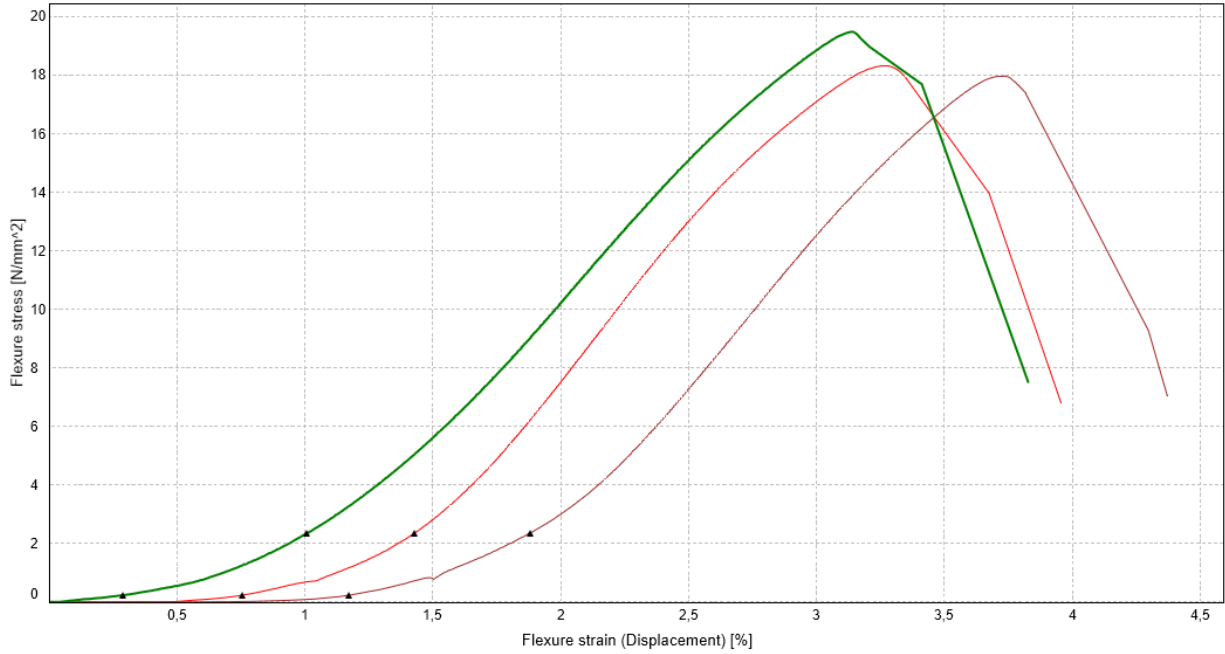
Bovendien beschikt het ook over een extreme hittebestendigheid, zodat het bestand is tegen thermische schokken en dus bestand is tegen warm water. Niet te vergeten wordt de PUCEM SL gekenmerkt door de snelle opbouw van hoge sterkte op een periode van korte tijd en vertoont nog steeds een uitstekende flow en is gemakkelijk te gebruiken.

## Toepassingen:

- Voedingsmiddelenindustrie
- Chemische industrie
- Farmaceutische industrie
- Zuivelindustrie
- Bedrijfskeuken
- Bottellijnen

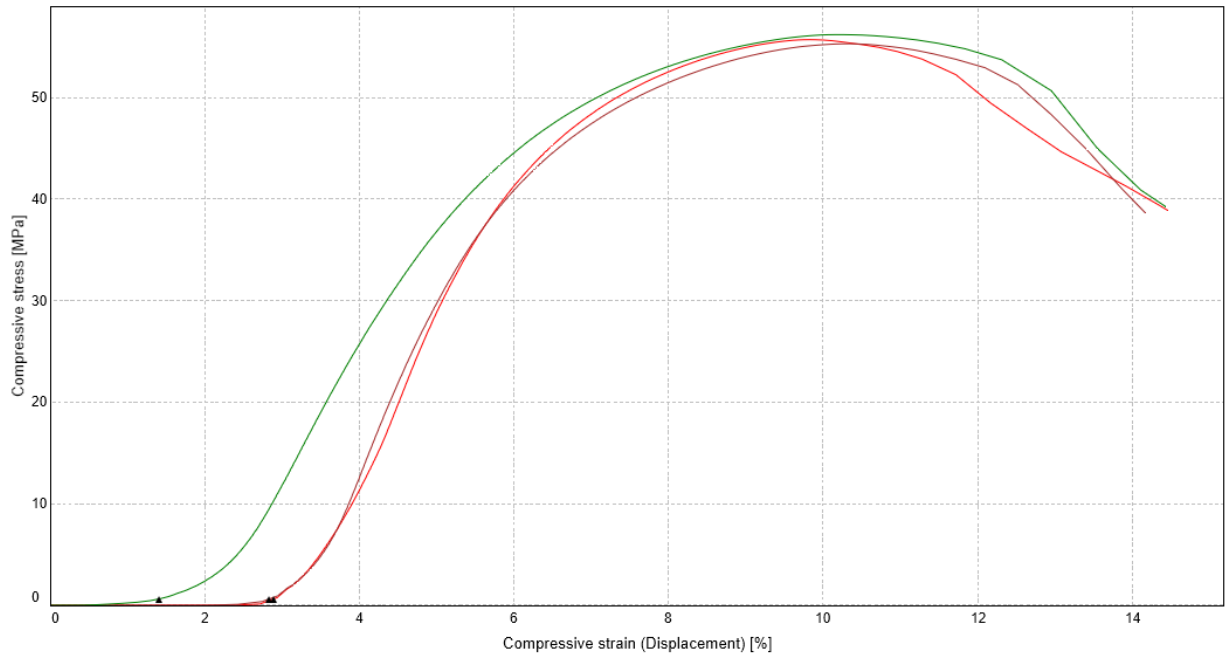
**Buigsterkte:**

Flex Test



**Druksterkte:**

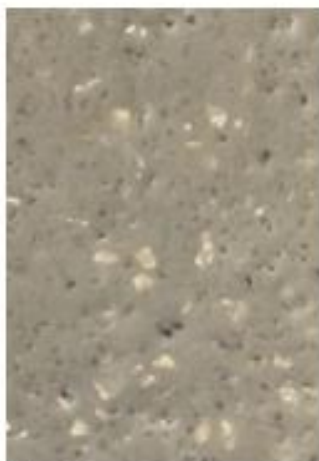
Graph 1



## Kleuren:



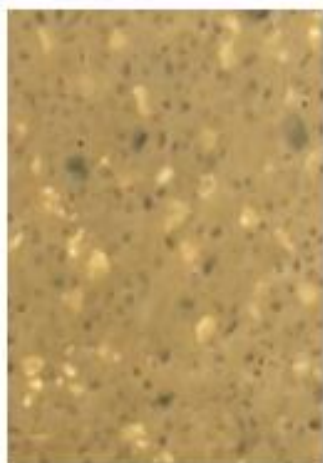
Light grey



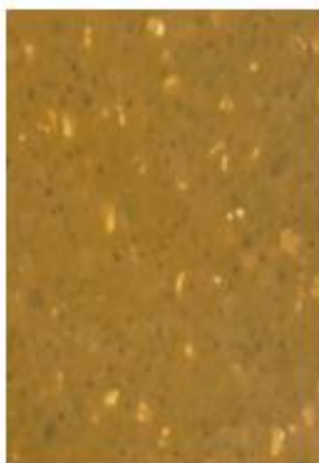
Grey



Dark grey



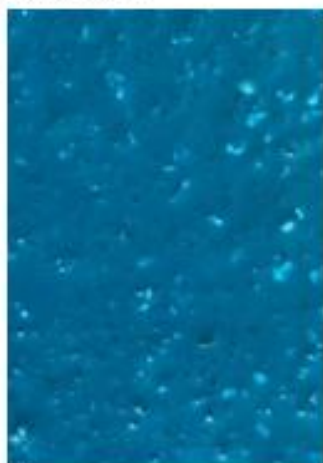
Light yellow



Yellow



Green



Blue



Red

### Verbruik

Systeem	Product	Verbruik
Primer	PUCEM L	~ 0,3 – 0,5 kg/m <sup>2</sup>
Gietlaag	PUCEM SL	~10 kg/m <sup>2</sup>

### Gebruik:

#### **OPLETTEN!**

- Controleer eerst of u over de juiste componenten beschikt.
- Menging is erg belangrijk.

Hanteer de mengtijd strikt omdat er anders geen chemische reactie plaatsvindt.

- Draag bij het aanbrengen van het product de juiste beschermingsmiddelen

1. Voordat u de PUCEM SL aanbrengt, moet u de ondergrond eerst voorbehandelen met PUCEM L als primer om de poriën van de ondergrond te sluiten om te voorkomen dat er gaatjes/luchtbellen ontstaan. Lees de TDS van de PUCEM L.
2. Giet de A-Component in een emmer en voeg de pigmentpasta (component D) toe.
3. Voeg vervolgens de volledige inhoud van component B toe aan component A.
4. Meng kort homogeen met een Collomix DLX 120 HF/DLX 120 M mengpoot
5. Voeg de filler (component C) toe en meng op vol vermogen grondig tot een klontervrij mengsel gedurende ongeveer 1 - 2 minuten.
6. Giet het mengsel uit en verdeel het materiaal gelijkmatig over de ondervloer. Giet altijd de volledige inhoud van de emmer in 1 keer om een snelle reactie van materiaal in de emmer te voorkomen. Gebruik indien nodig een spiked roller.  
Voor gelijkmatige consumptie in een grote kamer wordt aanbevolen de ruimte te verdeeld in vlakken of stroken met stukjes tape. Zo kun je het verbruik beter reguleren.
7. Wanneer de gehele ondervloer gelijkmatig is gecoat, moet de vloer ongeveer 24 uur uitharden voordat er op kan worden gelopen. Natuurlijk, eerst testen of de vloer daadwerkelijk beloopbaar is!

**Ondergrond:**

**De ondergrond moet deugdelijk en voldoende compressiebestendig zijn (minimaal 25 N/mm<sup>2</sup>), met een minimale kleefkracht van 1,5 N/mm<sup>2</sup>.**

**De ondergrond moet schoon en droog zijn en vrij van vuil, olie, vet en andere vervuiling.**

**Betonnen ondergronden moeten mechanisch worden voorbereid met behulp van schurende straalreinigings- of verticuteerapparatuur om cementlaitantie te verwijderen en een open gestructureerd oppervlak te bereiken.**

**Zwak beton en losse cementgebonden nivellering moeten worden verwijderd en oppervlakteschade zoals blaasgaten en holtes moeten worden hersteld.**

**Al het stof, los en brokkelig materiaal moet volledig van alle oppervlakken worden verwijderd voordat het product wordt aangebracht, bij voorkeur met behulp van een borstel en / of industriële stofzuiger.**

**Opmerkingen:**

**Gebruik PUCEM SL niet op oppervlakken met opstijgend vocht.**

**Na het aanbrengen moet de PUCEM SL gedurende ten minste 24 uur (+20 °C) worden beschermd tegen vocht, condensatie en water.**

**Niet-gehard materiaal reageert met water (schuimend), dus voorkom tijdens het werken dat zweetdruppels in het materiaal vallen door een hoofdband en polsband te gebruiken!**

**Ongelijke of met vuil bedekte ondergronden mogen niet worden behandeld met dunne coatings. Zowel de ondergrond als de aangrenzende gebieden moeten altijd grondig worden voorbereid en gereinigd voordat ze worden aangebracht.**

**De onjuiste beoordeling en behandeling van scheuren kan leiden tot een verminderde levensduur en terugkerende scheuren.**

**Verwerk onmiddellijk al het gemengde materiaal, anders zullen aan het einde van de verwerkingstijd de stroom en ontluchting afnemen.**

**Gebruik materiaal met dezelfde batchnummers om zeker te zijn van een exacte en gelijkmatige kleurovereenkomst.**

**Als verwarming nodig is, gebruik dan geen gas, olie, paraffine of andere fossiele brandstofverwarmers, omdat ze grote hoeveelheden CO<sub>2</sub> en waterdamp produceren die de afwerking nadelig kunnen beïnvloeden.**

**Gebruik alleen elektrisch aangedreven warmeluchtblowersystemen wanneer verwarming nodig is.**

**Schakel de vloerverwarming uit tijdens het aanbrengen en gedurende de eerste 48 uur kunt u na deze periode de temperatuur geleidelijk verhogen.**

**Vloerverwarming of hoge omgevingstemperaturen, gecombineerd met een sterk geconcentreerde belasting, kunnen in bepaalde omstandigheden leiden tot afdrukken in de hars.**

**Verwerk de Pucem SL in een ruimte waarvan de ramen zijn afgeplakt, om direct zonlicht te voorkomen en verwarming van de vloer te voorkomen. Inkomend zonlicht kan schadelijk zijn voor de ontschuiming en stroming van de vloerafwerking en kan andere oppervlakteverstoringen veroorzaken.**