

Eurostep Polen – Ksawerów – Tymiankowa 37-39 - 95-054

PUCEM HF

Verpakking:

4 componenten

Component A: 2,5 kg Hars

Component B: 2,7 kg Verharder

Filler: 25 kg

Pigmentpasta: 0,3 kg

Set totaal: 30,5 kg

Eigenschappen:

- Hoge chemische bestendigheid
- Buigsterkte > 18 N/mm²
- Druksterkte > 50 N/mm²
- Bestand tegen termische schokken
- Bestand tegen hoge temperaturen
- Slipweerstand R 11
- Slijtvastheid

Uitleg:

PUCEM HF is een aromatische viercomponenten, oplosmiddelvrije, gepigmenteerde vloerafwerking op basis van een polyurethaacement. PUCEM HF is mechanische sterk en antislip. Het is een robuuste, slijtvaste vloer met een lange levensduur.

Een PUCEM HF vloer is vloeistofdicht, waardoor het de ideale vloerafwerking is voor de voedings-, chemische en farmaceutische industrie. De vloer is bestand tegen chemicaliën zoals vele soorten zuren, logen, zouten en oplosmiddelen, maar ook tegen minerale oliën, kerosine, benzine, diesel en remvloeistof.

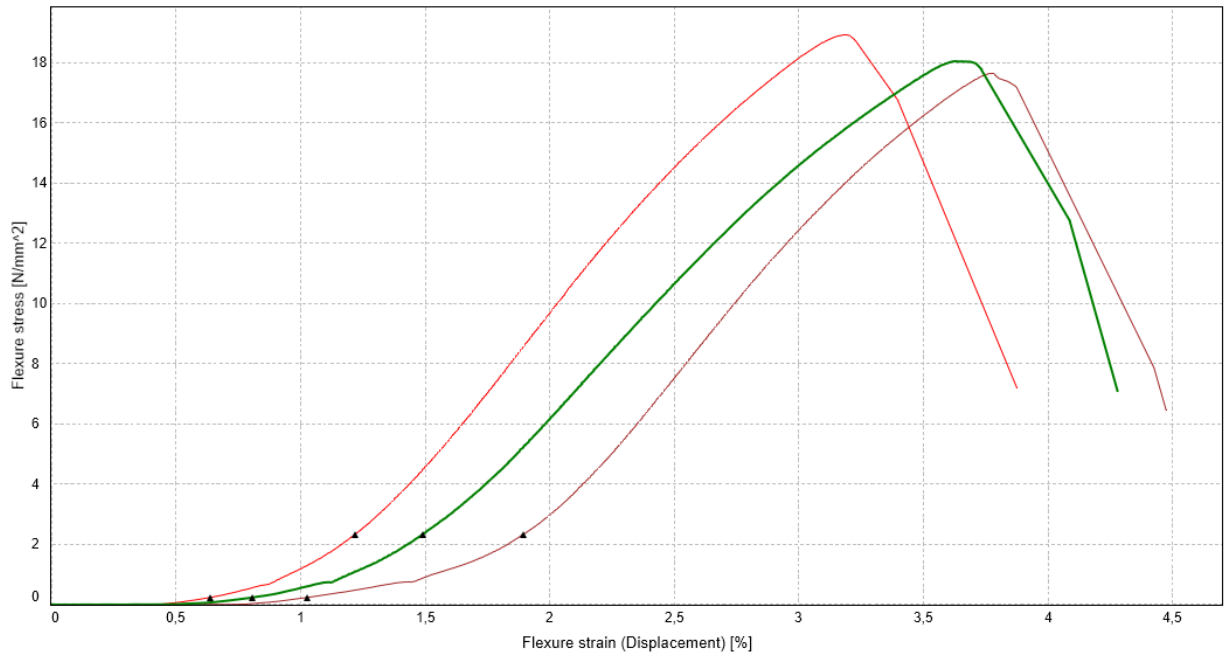
Bovendien is de vloer extreem hitte bestendig en bestand tegen thermische schokken (warm water). PUCEM HF is na 24 uur normaal belastbaar.

Toepassingen:

- Voedingsmiddelenindustrie
- Chemische industrie
- Farmaceutische industrie
- Zuivelindustrie
- Bedrijfskeuken
- Bottellijnen

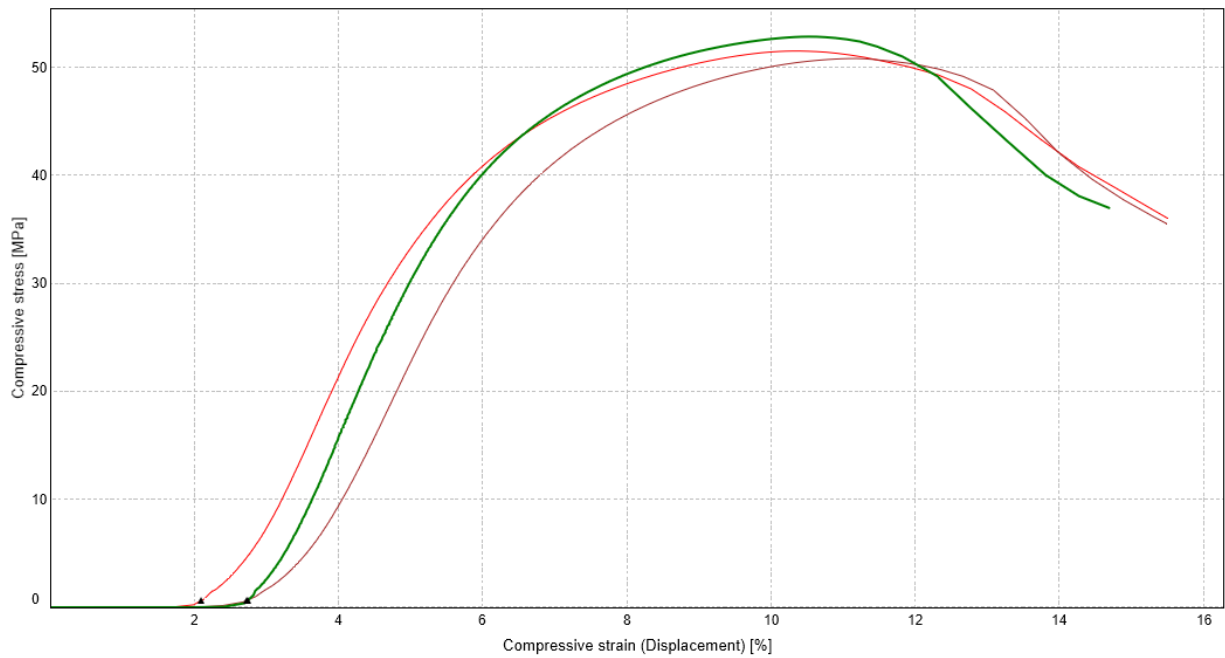
Buigsterkte:

Flex Test



Druksterkte:

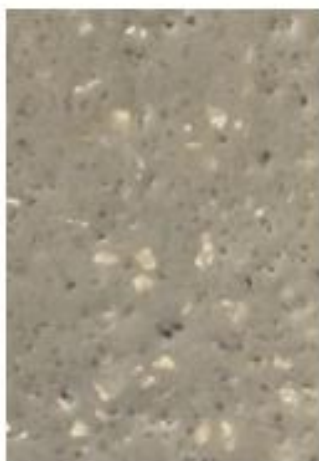
Graph 1



Kleuren:



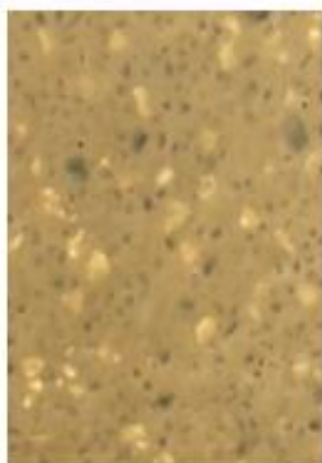
Light grey



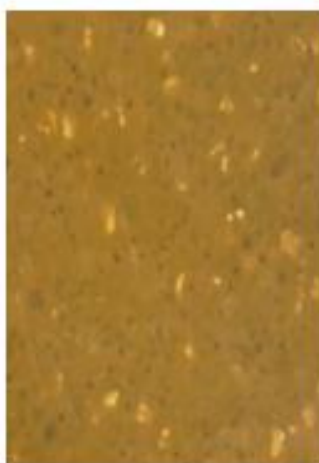
Grey



Dark grey



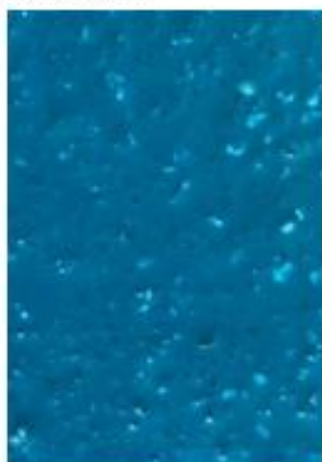
Light yellow



Yellow



Green



Blue



Red

Verbruik

Systeem	Product	Verbruik
Gietlaag	PUCEM HF	22 kg/m ²

Gebruik:

OPLETTEN!

- Controleer of je over de juiste componenten beschikt.
 - Mengten is erg belangrijk.
- Hanteer de mengtijd strikt omdat er anders geen chemische reactie plaatsvindt.
- Draag bij het aanbrengen van het product altijd de juiste beschermingsmiddelen

1. Giet de A-Component in een emmer en voeg de pigmentpasta toe.
2. Voeg vervolgens de volledige inhoud van component B toe aan component A.
3. Meng circa 30 seconden met een Collomix Xo 55 R Duo of WK 120 HF mengstaaf tot een homogeen mengsel is ontstaan. Voorkom schrapen met de mengstaaf langs de wand van de emmer.
4. Voeg de filler toe en meng gedurende ongeveer 1 minuut grondig tot een klontvrij mengsel is ontstaan. Bij te lang mengen gaat het product al in de emmer reageren waardoor de vloeï- en verwerkbaarheid aanzienlijk afneemt. Voorkom schrapen met de mengstaaf langs de wand van de emmer.
5. Het mengsel uitgieten en gelijkmatig verdelen met een vloerspaan over de ondervloer. Giet altijd de volledige inhoud van de emmer in één keer om. Dit om een snelle reactie van materiaal in de emmer te voorkomen.
6. Voor gelijkmatige consumptie in een grote kamer wordt aanbevolen dat de ruimte is verdeeld in vlakken of stroken met stukjes tape. Zo kun je het verbruik beter reguleren.
7. Narollen met een nylon vachtroller om de aanbreng sporen van de vloerspaan weg te rollen
8. Wanneer de gehele ondervloer gelijkmatig is gecoat, moet de vloer ongeveer 24 uur uitharden voordat er op kan worden gelopen. Natuurlijk, eerst testen of de vloer daadwerkelijk beloopbaar is!

Ondergrond:

De ondergrond moet deugdelijk en voldoende drukvast zijn (minimaal 25 N/mm²), met een minimale hechtsterkte van 1,5 N/mm².

De ondergrond moet schoon en droog zijn en vrij van vuil, olie, vet en andere vervuiling.

De onjuiste beoordeling en behandeling van scheuren kan leiden tot een verminderde levensduur en terugkerende scheuren.

Betonnen ondergronden kogelstralen of diamantschuren om een eventuele cementsluier te verwijderen en een open gestructureerd oppervlak te bereiken. De betonnen- of geëgaliseerde ondervloer moet altijd worden geprimerd

Zwak beton en losse cementgebonden ondergronden verwijderen en oppervlakteschade zoals gaten en holttes herstellen.

Het is belangrijk om de ondervloer in te zagen langs goten en muren zodat de PUCEM zich kan verankeren aan de ondergrond.

Al het stof, los en brokkelig materiaal moet volledig van alle oppervlakken worden verwijderd voordat het product wordt aangebracht, bij voorkeur met behulp van een borstel en / of industriële stofzuiger.

Opmerkingen:

Gebruik PUCEM HF niet op oppervlakken met opstijgend vocht.

Na het aanbrengen moet de PUCEM HF gedurende ten minste 24 uur (+20 °C) worden beschermd tegen vocht, condensatie en water.

Verwerk onmiddellijk al het gemengde materiaal omdat anders de verwerkbaarheid snel afneemt.

Gebruik materiaal met dezelfde batchnummers om zeker te zijn van een exacte en gelijkmatige kleur.

Als verwarming nodig is, gebruik dan geen gas, olie, paraffine of andere fossiele brandstofverwarmers, omdat ze grote hoeveelheden CO₂ en waterdamp produceren die de afwerking nadelig kunnen beïnvloeden.

Gebruik alleen elektrisch aangedreven warmeluchtblowersystemen wanneer verwarming nodig is.

Schakel de vloerverwarming uit tijdens het aanbrengen en gedurende de eerste 48 uur kunt u na deze periode de temperatuur geleidelijk verhogen.

Verwerk de PUCEM HF in een ruimte waarvan de ramen zijn afgeplakt, om direct zonlicht te voorkomen en verwarming van de vloer te voorkomen. Zonlicht kan schadelijk zijn voor de vloerafwerking en kan oppervlakteverstoringen veroorzaken.